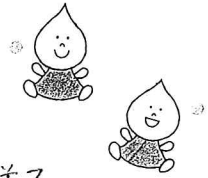


もしかして、知覚過敏？



DH. 太田 祥子

むし歯が見当たらないのに、冷たいものがしみたり、歯ブラシが当たるとピリッと痛かったりする場合は、「知覚過敏」の可能性があります。

原因は色々ですが、共通していることは、歯の表面を覆うエナメル質が傷つき削れてしまう、または歯肉退縮により、「象牙質」が露出してしまからです。



【原因】

不適切な歯磨き

【対処法】

- ・ハブラシで強くこすらない
- ・歯と歯ぐきを傷つけないよう正しい歯磨きを身につける

【治療法】

- ・しみる症状を抑える薬の塗布
- ・レジン(樹脂)、歯科用セメントでカバー
- ・マウスピースの着用
- ・レーザー照射

歯ぎしり・咬み合せ

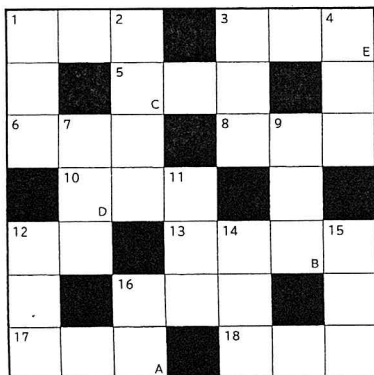
- ・知覚過敏用の歯磨き粉を使用(シュミテクトなど)

歯周病・歯肉退縮

- ・症状が続く場合は、歯科医院で専門的治療を受ける

放っておくと症状が進んでしまう場合もありますので、少しでも気になる方は、ご相談下さい。

脳チャレ! パズルワールド



タテのカギ

- 夏の夜空を彩る打上げ〇〇〇
- お色直して花嫁さんがチェンジ
- 県庁所在地は名古屋市
- バイオリンよりやや大形の弦楽器
- ガチャリとおろす
- 〇〇〇は寝て待てる
- 大切なものを命がけでガード!
- 紳士がタキシードなら、淑女は?
- 状況。〇〇〇を何う
- 現役力士の夏の正装
- 心霊スポットで〇〇試し

ヨコのカギ

- フラダンスの本場
- 眠気に襲われ「ふぁ〜」と出た
- 千円札や五千円札や一万円札
- クレオパトラ、小野小町といえは
- 腕相撲で比べるパワー
- 原稿、答案、コピーに共通する言葉
- ダックスフントはココが長い
- 冷奴にかける調味料
- 風雲〇〇〇を告げる
- 「李」と書く果物
- 忍者はドロンと消す?

答え

A	B	C	D	E
---	---	---	---	---



解答時間
3分未満 ▶ 30歳以下
5分未満 ▶ 31~59歳
5分以上 ▶ 60歳以上



ふれあいの中で...
立秋を過ぎたとはいえ、相変わらず厳しい暑さが続いています。本物の秋が待ち遠しいですね。夏の疲れが出やすい頃ですので、体調管理に気を付けて、暑さを乗りきりましょう。
DH. 志塚純奈

編集後記 DH. 小田世貴子
秋の夜長はパズルにチャレンジ! 皆さんで楽しんで頂けたら幸いです。
(答えはウラ)

ハ	ワ	イ		ア	ク	ビ
ナ		シ	ハ	イ		オ
ビ	ジ	ヨ		チ	カ	ラ
	ヨ	ウ	シ		ホ	
ド	ウ		シ	ヨ	ウ	ユ
レ		キ	ユ	ウ		カ
ス	モ	モ		ス	ガ	タ

答え

モウシヨビ

(猛暑日)